

## **Piso único**

### **Platja de Pals**



¡Bienvenido a su nueva casa de vacaciones en la Costa Brava!

#### Descripción de la propiedad

Este encantador piso de 3 habitaciones en planta baja goza de una ubicación única. Tan sólo 70 metros le separan del mar, y gracias al acceso directo a la playa, podrá disfrutar de inolvidables momentos de vacaciones. La terraza cubierta ofrece una agradable sombra, mientras que la terraza descubierta es el lugar perfecto para relajarse y disfrutar de las maravillosas vistas.

## La Región

La región de Platja de Pals, en el corazón de la Costa Brava, se caracteriza por su diversidad paisajística y su riqueza histórica. Platja de Pals, que debe su nombre a la histórica ciudad de Pals, reconocida como Patrimonio de la Humanidad, tiene una impresionante extensión de 10 kilómetros de largo y 90 metros de ancho. Las cercanas Islas Medas, reserva marina protegida, invitan a disfrutar de inolvidables inmersiones en medio de un animado biotopo submarino.



Los alrededores se caracterizan por encantadores pueblecitos como Begur, Sa Riera, Sa Tuna y Tamariu, que conservan el auténtico encanto de los antiguos pueblos de pescadores. Majestuosos acantilados, recónditas calas de aguas cristalinas y densos pinares en una zona prácticamente virgen, donde destacan las dunas y las rutas de senderismo que se pueden realizar a pie o en bicicleta.



En los alrededores hay numerosas actividades de ocio. Los aficionados al golf pueden jugar en dos campos de 18 hoyos. Además, las pistas de tenis, los campos de minigolf, un parque de cuerdas y los establos de caballos ofrecen variedad para los entusiastas de los deportes activos. En las inmediaciones encontrará todos los servicios necesarios, como supermercados, médicos, farmacias y excelentes restaurantes.

## La Playa



Platja Gran de Pals es una playa de 3,5 kilómetros de longitud que pertenece al Parque Natural del Montgrí, las Islas Medas y el Bajo Ter. Es ideal tanto para los que quieren practicar deportes sobre la arena como para los que buscan un lugar tranquilo en familia. Además, Platja Gran cuenta con una zona nudista, ideal para los amantes del naturismo. En la playa hay numerosas instalaciones para practicar deportes acuáticos, Bars de playa y 2 restaurantes.





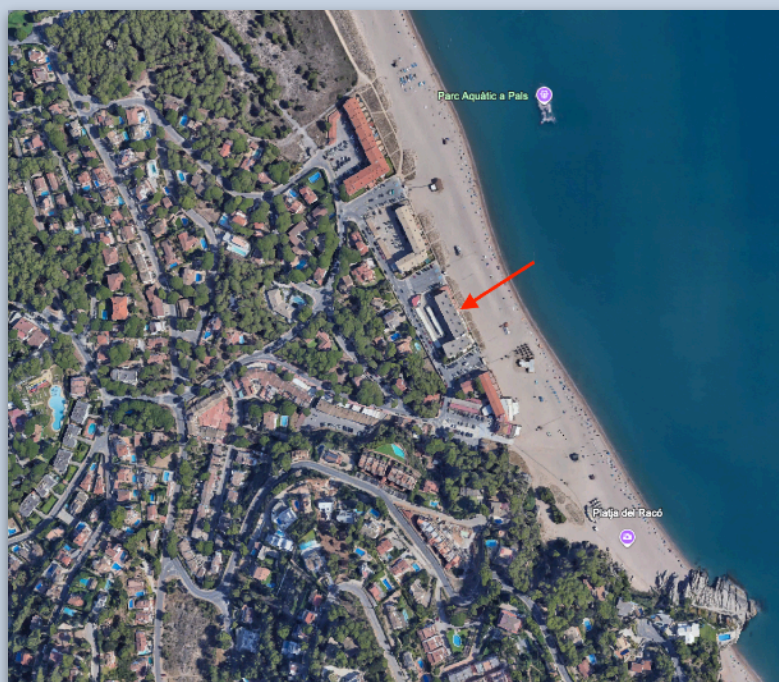
## El Piso



<b>Ubicación</b>	El piso está situado en la planta baja de un bloque de apartamentos de 2 plantas directamente en la playa «Platja Gran de Pals»		
<b>Descripción</b>	2 dormitorios con armarios empotrados, 1 salón con chimenea, cocina, zona de entrada con 2 armarios empotrados, baño con bañera, WC separado con bidet, lavadero con lavadora, terraza cubierta, gran terraza abierta con conexión de agua		
<b>Espacio vital</b>	Piso	53 m2	
	Terraza cubierta	10 m2	
	Terraza abierta	27.8 m2	
	Total	90.8 m2	
<b>Acabado</b>	Revestimientos de suelo losas de piedra, chimenea, conexión de agua en la terraza abierta, TV vía satélite, cocina con lavavajillas, nevera, congelador y cocina de gas, armarios empotrados en los dormitorios y zona de entrada, lavadora y lavadero en el reduct, fachada acristalada con puertas correderas a la playa, terraza tienda, plaza de aparcamiento cubierta en el patio		
<b>Estado</b>	En necesidad de renovación, listo para la realización de sus propias ideas		

## Para más información

<b>Edificio</b>	Consta de 42 condominios, 3/4 de los cuales son de propiedad es pañola y 1/4 de propiedad extranjera. La propiedad está gestionada por una agencia inmobiliaria local y el presidente de la comunidad de propietarios es suiza
<b>Coordenadas</b>	<a href="#">Google Maps</a> / <a href="#">Google Streetview</a> / <a href="#">Webcam</a> 41.98156343778667, 3.206251001029341, a 70 km de la frontera francesa
<b>Dirección</b>	Paraiso de Pals, Carrer Tramuntana, 17256 Pals, Girona, Escalera 3, Puerta 14
<b>Año construcción</b>	1976/77, construcción de hormigón con tejado plano (se renovó hace 5 años)
<b>Catastro</b>	Catastro nº 4009 (piso), <a href="#">Link</a> Catastro nº 4009 (garaje)
<b>Cargas</b>	Sin inscripción en el registro de la propiedad (nota simple), inscripción final a cargo del comprador
<b>Garaje</b>	Muy grande, garaje espacioso, 37 m2, situado en el complejo de edificios laterales, posibilidad de guardar herramientas de ocio, lanchas, bicicletas, etc., suelo de piedra





Vista exterior del edificio

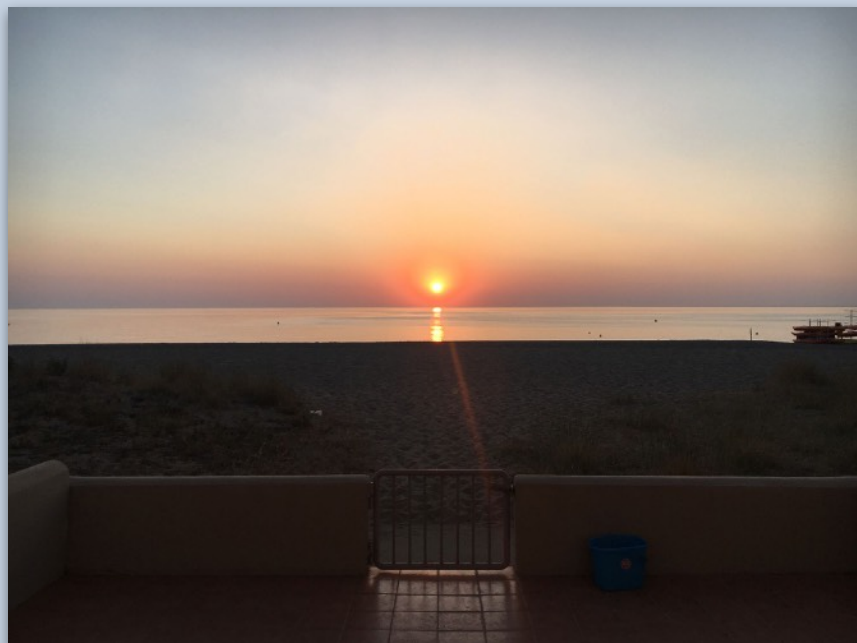


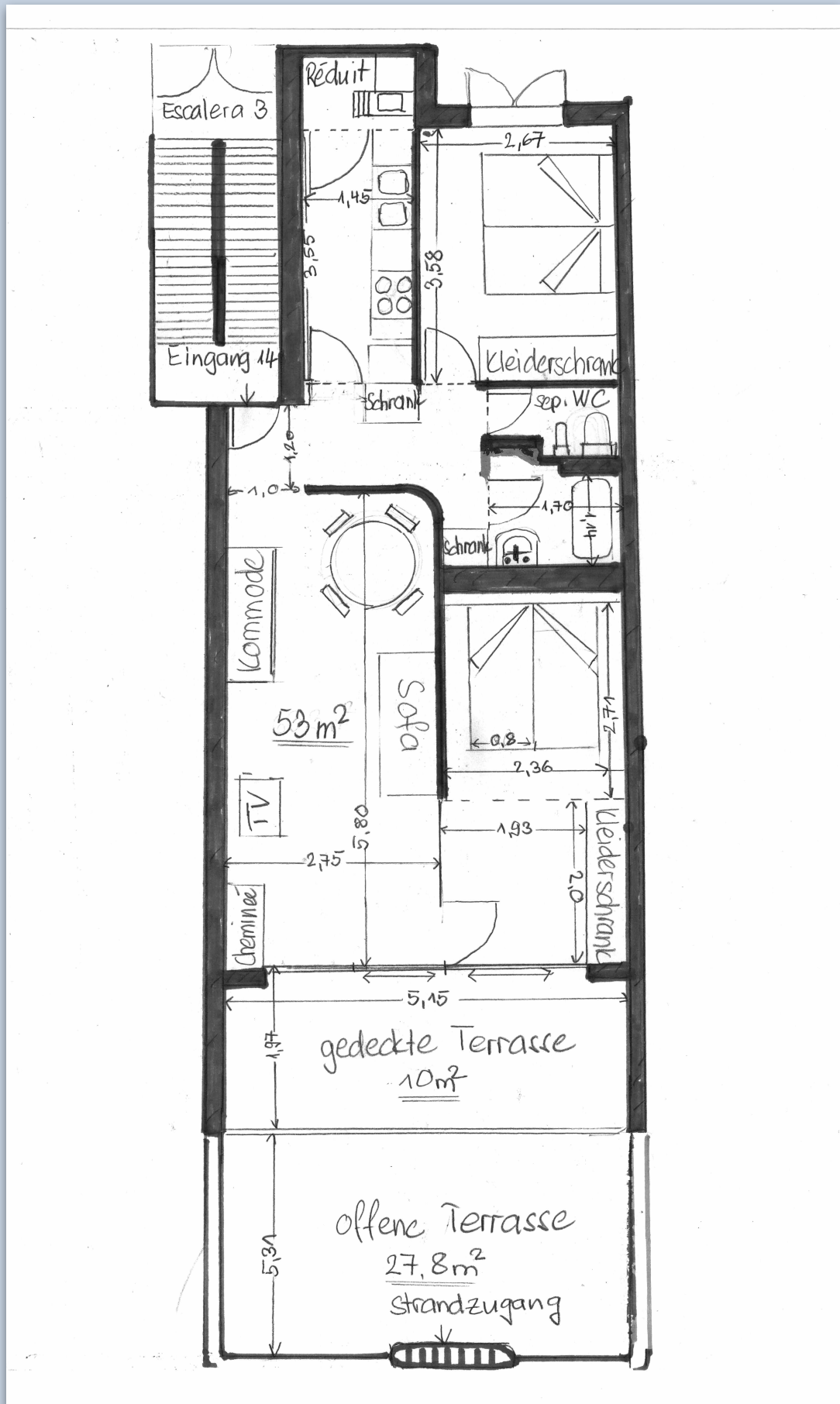
Plano catastral



## Condiciones de venta / Varios

<b>Precio guía de venta</b>	335.000 euros, incluyendo garaje independiente
<b>Disponibilidad</b>	Por acuerdo, a partir de noviembre de 2025
<b>Transmisión de propiedad</b>	Por acuerdo, a partir de noviembre de 2025, se realiza ante notario en España
<b>Nota</b>	El piso sólo se vende junto con el garaje
<b>Visitas concertadas</b>	Por acuerdo
<b>Compradores interesados</b>	La propiedad se venderá al mejor postor, por favor enviar ofertas por escrito a  Irène West <u>E-Mail</u> : <a href="mailto:appartement@onesteptothebeach.eu">appartement@onesteptothebeach.eu</a> <u>Link</u> : <a href="https://one-step-to-the-beach.eu">https://one-step-to-the-beach.eu</a>





Plano del piso



## Impresiones plano



Entrada plana



Área de entrada



Sala de estar





Sala de estar



Chimenea





Cocina





Redit



WC separado





Baño



Dormitorio al fondo



Dormitorio delantero









Terraza cubierta y abierta

